



eduEES
educazione **Etica**, **Emotiva** e **Sociale**

***Apprendimento sociale, emotivo ed etico
per educare il cuore e la mente***



SEE Learning
Social, Emotional, and
Ethical Learning



CHE COS'È SEE Learning

SEE Learning®, ovvero **Social, Emotional, and Ethical Learning**, in italiano **Apprendimento Sociale, Emotivo ed Etico**, è un nuovo programma educativo che fornisce agli insegnanti gli strumenti necessari per guidare i propri alunni verso la consapevolezza di sé, degli altri e del sistema sociale nel suo complesso. Integrando i **più recenti studi scientifici**, il modello pedagogico propone un approccio universale e laico all'etica, stimola il pensiero critico e sostiene un'educazione alla conoscenza delle emozioni.

Ideato e sviluppato dal Centro per la scienza contemplativa e l'etica basata sulla compassione, della **Emory University** di Atlanta negli Stati Uniti, SEE Learning conta sull'appoggio del **Dalai Lama, Premio Nobel per la Pace**. È il frutto dello sforzo di **un gruppo internazionale di esperti** appartenenti a vari ambiti, dalla psicologia alla pedagogia alle neuroscienze, tra i quali **Daniel Goleman**, lo psicologo statunitense noto per la sua teoria sull'intelligenza emotiva.

Dal 2019, anno del lancio ufficiale del programma **a livello mondiale**, SEE Learning è stato implementato in diversi Paesi come Spagna, Germania, Francia, Norvegia, Portogallo, Islanda, Austria, Svezia, India, Messico, Colombia, Malesia, Giordania, Stati Uniti, e la sua diffusione è **in continua crescita**.

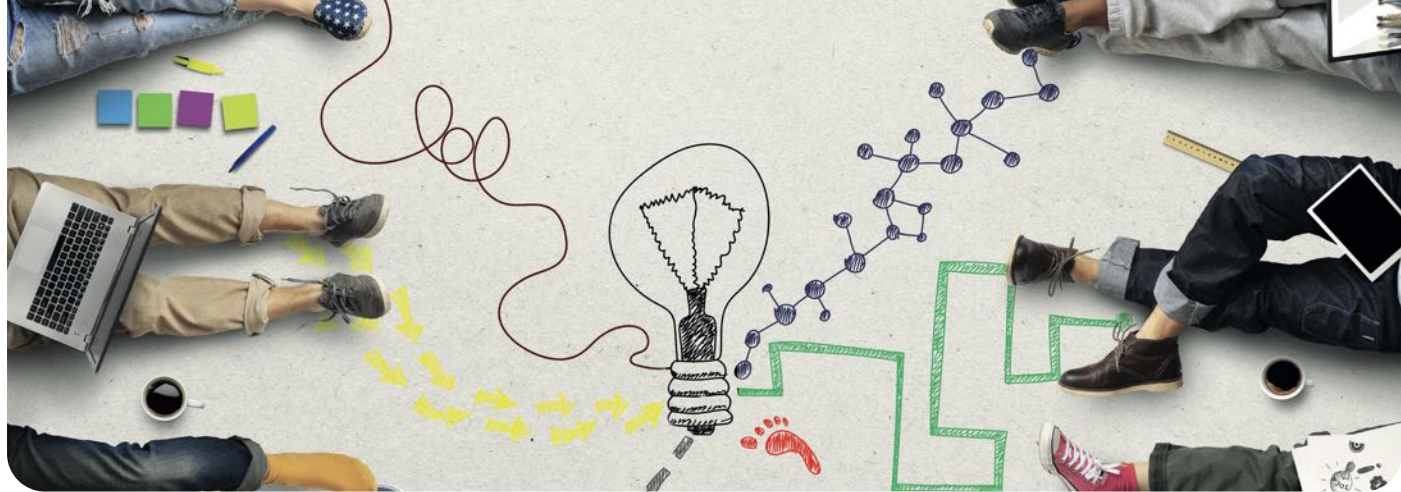


PRINCIPALI CARATTERISTICHE

SEE Learning mira a sviluppare le **competenze relazionali**, dette anche *life skills*, oggi sempre più richieste dal mondo del lavoro. Procede attraverso una vera e propria **alfabetizzazione corporea, emotiva ed etica** e si propone di attuare cambiamenti personali profondi, potenziando la capacità di considerare punti di vista diversi e di fare propri valori come l'empatia, la gentilezza, la compassione e l'apertura mentale.

Rispondendo alle **Linee guida ministeriali di Educazione civica**, che hanno lo scopo di preparare i ragazzi a una **cittadinanza attiva e consapevole**, invita l'insegnante e l'educatore a porsi come un facilitatore, una guida che affianca il percorso di scoperta dei ragazzi e ne favorisce il coinvolgimento.

Il programma fornisce un *curriculum* specifico **per scuole di tutti i livelli**, con lezioni facili da implementare, una struttura di supporto per la formazione degli insegnanti e libri per ogni fascia di età. Può essere anche utilizzato a **integrazione di altri programmi** basati sull'apprendimento sociale ed emotivo, eventualmente già adottati dalle scuole.



UN PROGRAMMA INNOVATIVO

SEE Learning si contraddistingue per alcuni aspetti che lo rendono particolarmente innovativo. Mette al centro lo sviluppo delle **capacità di attenzione** attraverso attività direttamente volte al loro potenziamento. Adotta un approccio che favorisce lo **sviluppo della resilienza** negli studenti, tenendo in considerazione le modalità con cui stress e traumi possono influenzare il **benessere emotivo e fisico** e impedire l'apprendimento.

Fornisce strumenti teorico-pratici di **autoregolazione del sistema nervoso**, per ritrovare il proprio equilibrio psico-fisico, educa all'adozione del pensiero sistemico, sviluppando negli alunni la capacità di ragionare in modo complesso e non lineare, riconoscendo l'interdipendenza e l'influenza che persone e sistemi hanno fra loro. Prepara a una **cittadinanza attiva, consapevole e compassionevole** formando individui che, attraverso l'empatia e l'intelligenza emotiva, sociale ed etica, siano motivati a perseguire non solo il proprio benessere, ma anche quello altrui.

MODELLO PEDAGOGICO

L'approccio pedagogico del SEE Learning è **personale, esperienziale e pragmatico**. L'esperienza diretta e la pratica consentono di **interiorizzare le conoscenze e le nozioni** e di trasformarle in competenze acquisite. Nello specifico il modello pedagogico prevede che gli alunni siano guidati attraverso tre livelli di comprensione.



POTENZIALITÀ DI CRESCITA E DI SVILUPPO

Attraverso le attività individuali e di gruppo, gli alunni giungono a una **maggiore consapevolezza**, al consolidamento delle **capacità attentive**, concentrative e intuitive, alla **conoscenza del proprio sistema nervoso**, della **gestione delle emozioni** e delle reazioni impulsive.

Sviluppano il **pensiero critico**, una rafforzata e più profonda **compassione** verso se stessi e gli altri, una maggiore **comprensione delle differenze e delle somiglianze** che intercorrono fra ogni essere umano e fanno proprio un **impegno sociale**, che diventa radicato nel tempo.

IL QUADRO EDUCATIVO DI RIFERIMENTO

Il quadro concettuale o *framework* si basa su tre dimensioni fondamentali:

CONSAPEVOLEZZA

Percezione e comprensione delle emozioni, dei pensieri e dei bisogni.

COMPASSIONE

Atteggiamento interiore di attenzione alla cura di sé e degli altri.

IMPEGNO

Azioni e comportamenti costruttivi per lo sviluppo di relazioni positive.



“ Persone consapevoli, capaci di adottare uno sguardo ampio, di avere relazioni positive, di prendere decisioni sagge ”

Queste tre dimensioni vengono esplorate e applicate in tre ambiti interconnessi:

		DIMENSIONI		
		CONSAPEVOLEZZA	COMPASSIONE	IMPEGNO
AMBITI	PERSONALE	 Attenzione e consapevolezza di sé	 Compassione per se stessi	 Autoregolazione
	SOCIALE	 Consapevolezza interpersonale	 Compassione per gli altri	 Competenze relazionali
	SISTEMICO	 Comprendere l'interdipendenza	 Riconoscere la nostra comune umanità	 Impegno per la propria comunità e per il mondo

PERSONALE

Conoscenze e competenze relative ad aspetti di sé come individuo.

SOCIALE

Abilità di relazionarsi agli altri in modo costruttivo.

SISTEMICO

Capacità di comprendere l'interdipendenza di sistemi e persone in contesti più ampi.



LA GUIDA SEE LEARNING

Per accompagnare i docenti e gli educatori alla comprensione è stata creata la *Guida SEE Learning*, che prevede due parti. La prima presenta in modo esteso e dettagliato **il modello pedagogico** e il **quadro educativo** di riferimento del programma.

La seconda parte, chiamata **Guida all'attuazione**, comprende **suggerimenti e consigli** per lavorare al meglio con gli studenti, anche in caso di particolari necessità di apprendimento.

Contiene sei sezioni: **1** Si comincia; **2** Principi per una classe accogliente; **3** Ruoli dell'insegnante SEE Learning; **4** Adattare il SEE Learning ai tuoi studenti; **5** Valutazione dell'apprendimento; **6** Ulteriori strumenti per una buona attuazione.



I VOLUMI

I volumi del programma SEE Learning sono suddivisi per fasce d'età, **5-7 anni**, **8-10 anni** e **11-13 anni** e contengono il percorso educativo. Al loro interno, i capitoli procedono secondo una sequenza che va **dall'ambito Personale a quello Sociale a quello Sistemico**. Si strutturano in **esperienze di apprendimento**, lezioni specifiche attraverso le quali gli alunni possono sperimentare le nove componenti del *framework* e sviluppare le relative abilità e competenze. Ogni volume è corredato da un **glossario** e da **schede operative**.



I titoli dei capitoli sono: **1** Creare una classe accogliente; **2** Costruire la resilienza; **3** Rafforzare l'attenzione e la consapevolezza di sé; **4** Esplorare le emozioni; **5** Conoscere gli altri, imparare dagli altri; **6** Coltivare la compassione; **7** Siamo tutti sulla stessa barca; **Progetto conclusivo** Costruire un mondo migliore.



L'associazione **eduEES – educazione Etica, Emotiva e Sociale** è nata nel 2019 dall'incontro di un gruppo di insegnanti, formatori, dirigenti scolastici, psicologi, che hanno unito le proprie competenze per impegnarsi nella **diffusione del SEE Learning in Italia**.

Di fronte alle **diverse sfide** che quotidianamente ci pone il mondo in cui viviamo, iperconnesso e iperaccelerato, alle prese con complesse questioni globali, eduEES sente forte e urgente l'esigenza di **trovare un nuovo paradigma educativo**, equo e laico, accessibile a tutti gli individui, capace di rinnovare la società, di nutrire le potenzialità di sviluppo e di **crescita di ogni essere umano**, di promuovere i valori universali.

Nell'ambito di questo **progetto internazionale**, eduEES ha il compito di dare impulso al SEE Learning, portando i principi e i contenuti del programma **nelle scuole italiane** e nelle diverse realtà educative del nostro Paese, lavorando **in sinergia con chi lo attua**.

“ eduEES è unica rappresentante del programma SEE Learning in Italia ”

LA FORMAZIONE

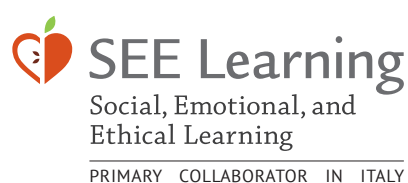
L'associazione offre diverse possibilità di formazione **online** e **in presenza**. Durante i corsi e gli incontri si acquisiscono e si sviluppano le abilità attenzionali e di consapevolezza, le capacità di autoregolazione emotiva e resilienza, le competenze relazionali, sociali, di intelligenza emotiva e di pensiero sistemico. Tutti i corsi e gli incontri, **guidati da formatrici e tutor eduEES**, sono **esperienziali**. I partecipanti migliorano le proprie competenze **sperimentando in prima persona** le attività proposte.

- **SEE Learning per Insegnanti ed Educatori**: per iniziare ad applicare il programma SEE Learning a scuola e nei propri contesti educativi. Dopo il corso, per proseguire la formazione, sono previsti momenti di confronto con i colleghi e con le tutor eduEES.
- **Vivere SEE Learning**: percorso di sviluppo personale e professionale per avvicinare e vivere i principi e le pratiche SEE Learning. Il corso si rivolge a tutti coloro che desiderano conoscere o approfondire le competenze etiche, emotive e sociali nella propria quotidianità.
- **Incontri di Pratica**: nascono con l'intento di offrire alle persone che hanno frequentato i corsi eduEES un'occasione di continuità per la propria crescita, l'opportunità di ritrovarsi e praticare insieme.

Per il **calendario** e la **descrizione dettagliata** di corsi e incontri consultare il sito **eduees.org**



Il nostro scopo è offrire a ogni persona la possibilità di sviluppare e interiorizzare le competenze cognitive, emotive e sociali, fondamentali per vivere i valori etici universali, quali il rispetto, la comprensione, l'inclusività e la gentilezza.



E-mail: segreteria@eduees.org

Telefono: 378 0889078

Sito: www.eduees.org

Facebook: [@assoziazioneeduEES](https://www.facebook.com/assoziazioneeduEES)

Instagram: [eduees](https://www.instagram.com/eduees)

LinkedIn: [educazione Etica, Emotiva e Sociale](https://www.linkedin.com/company/educazione-Etica-Emotiva-e-Sociale)

YouTube: [eduEES - educazione Etica, Emotiva e Sociale](https://www.youtube.com/channel/UC...)